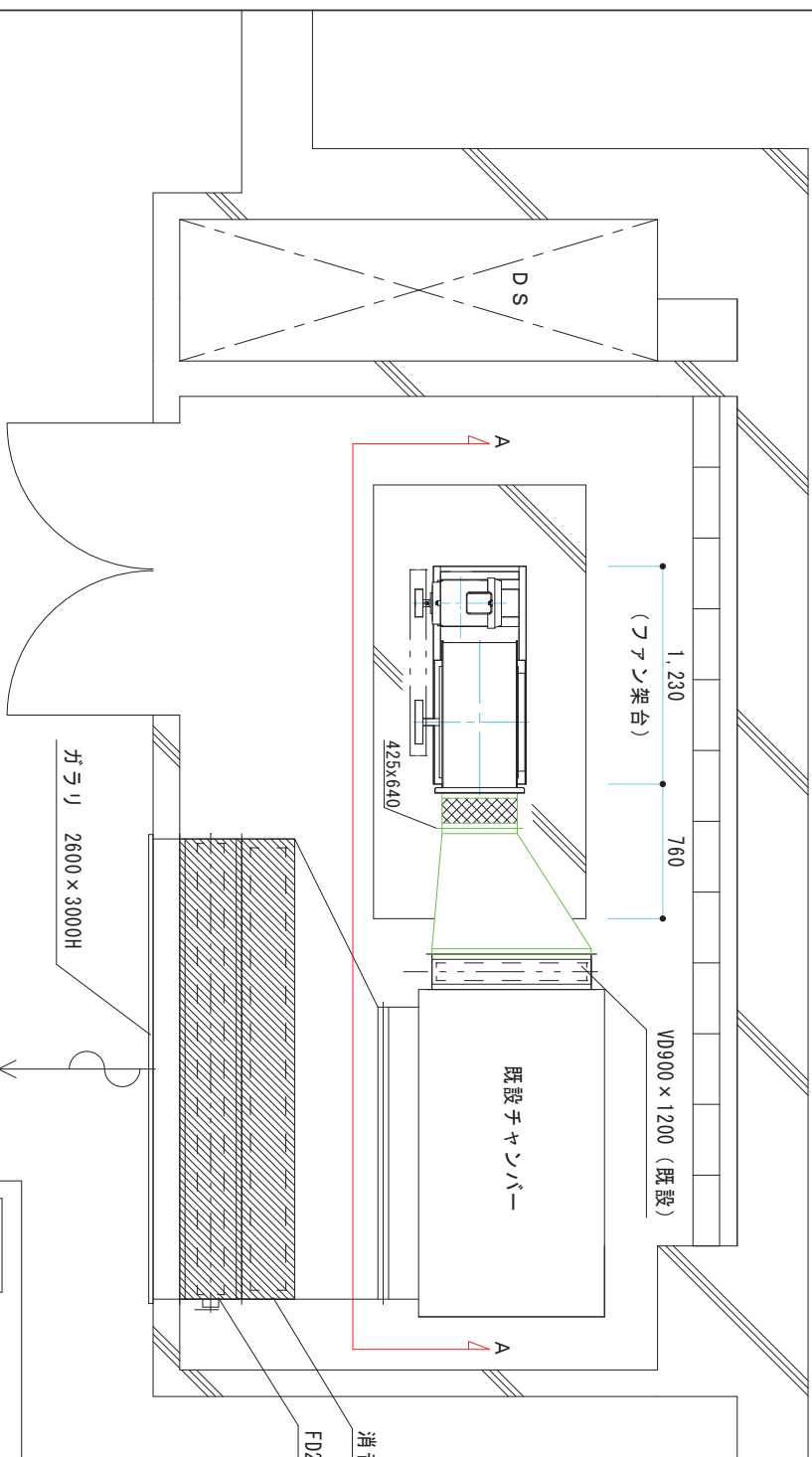


地下1階 ファンルーム (1) 平面図

SF-2 送風機
片吸込シロッコファン 防振架台共
No3・1/2 11,000CHM×500Pa×5.5kW
3・1/2 SRM4 f-D型 (エバラ)

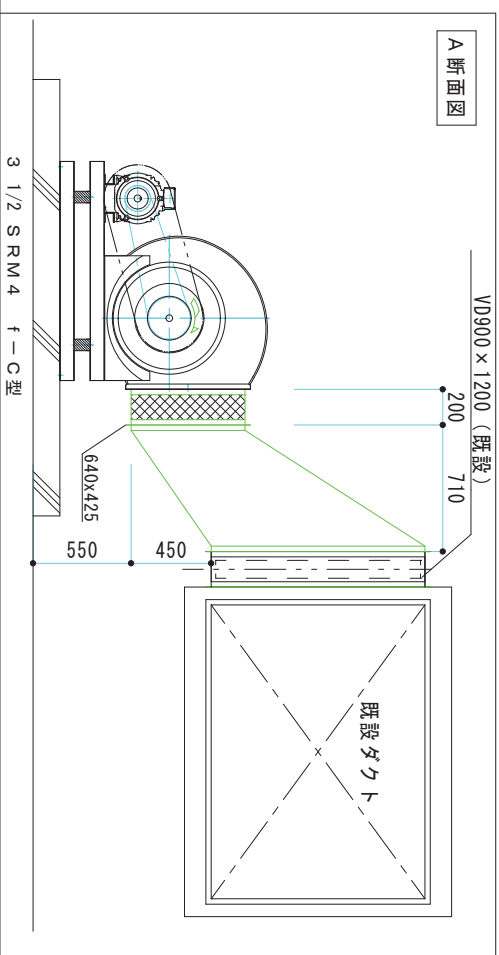
丹生工業株式会社

目 工事名	ウエルゾ六甲通5番街1番館 地下駐車場 給排気ファン改良更新工事
目 図面名	地下1階 ファンルーム (1)
目 縮尺	A3/1:30
目 図面番号	M-01



地下1階 ファンルーム(2) 平面図

SF-2 送風機
片吸込シロッコファン 防振架台共
No3・1/2 11,000CHM×500Pa×5.5kw
3・1/2 SRM4 f-D型 (エバラ)



A 断面図

3 1/2 SRM4 f-C型

丹生工業株式会社

目 工事名	ウエルズ六甲道5 番街1 番館 地下駐車場 給排気ファン改良更新工事
目 図面名	地下1 階 ファンルーム(2)
目 縮尺	A3/1:30
目 図面番号	M-02

FE-2 排風機
片吸込シロッコファン 防振架台共
No4 × 22.240CHM × 500Pa × 11kw
4SRM4-f-C型 (エバラ)

既設ダクト 2600 × 650

既設チャンパー
(移設再取付)

消音器 (既設)

FD5150 × 2500 (既設)

ガラリ 5150 × 2500H

新設ダクト

VD800 × 1120 (既設)

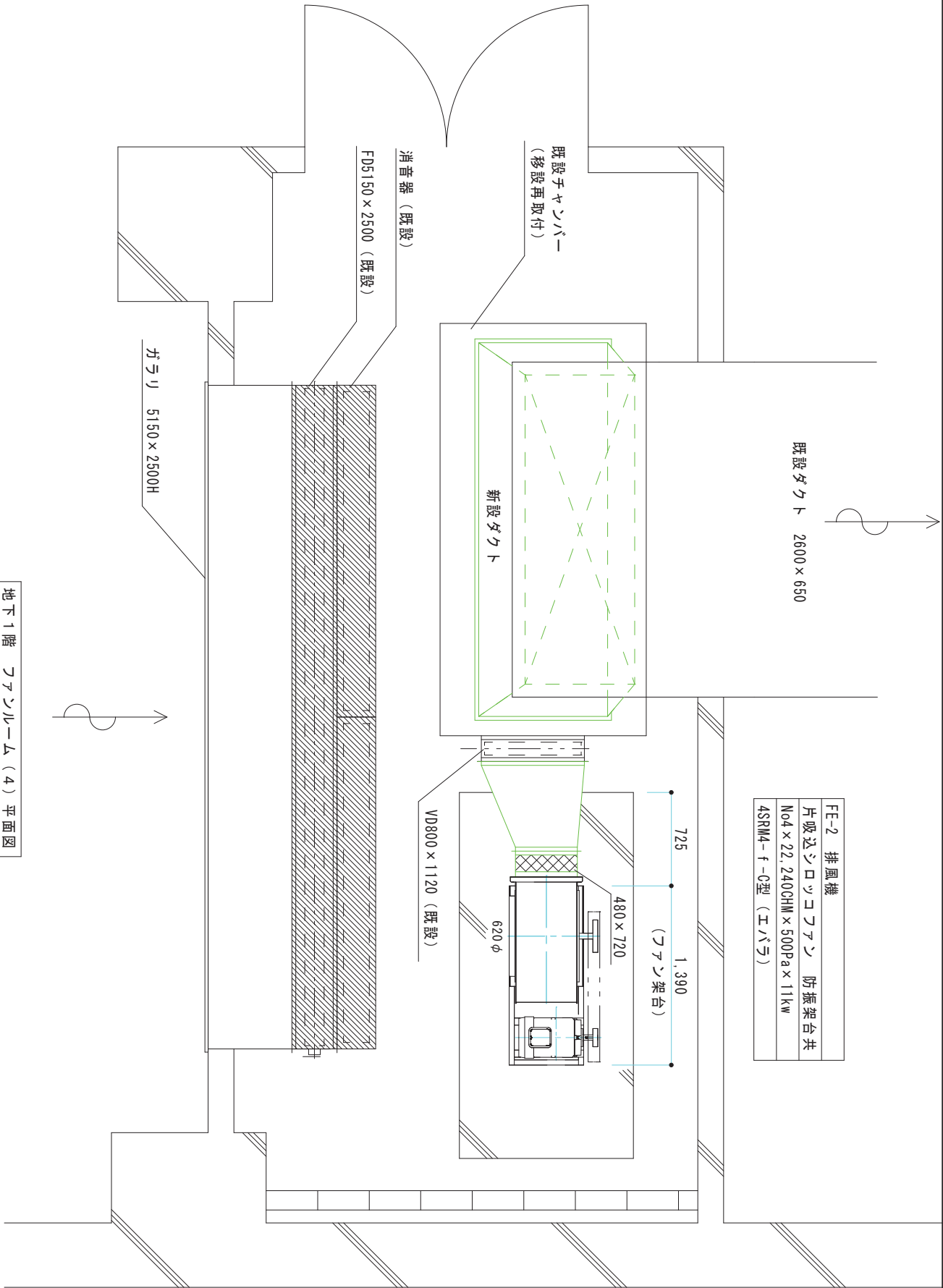
725

1,390

(ファン架台)

480 × 720

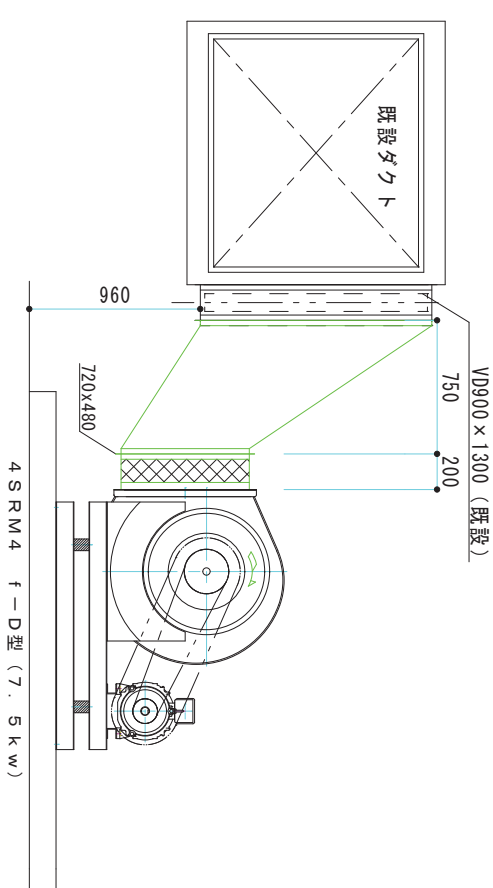
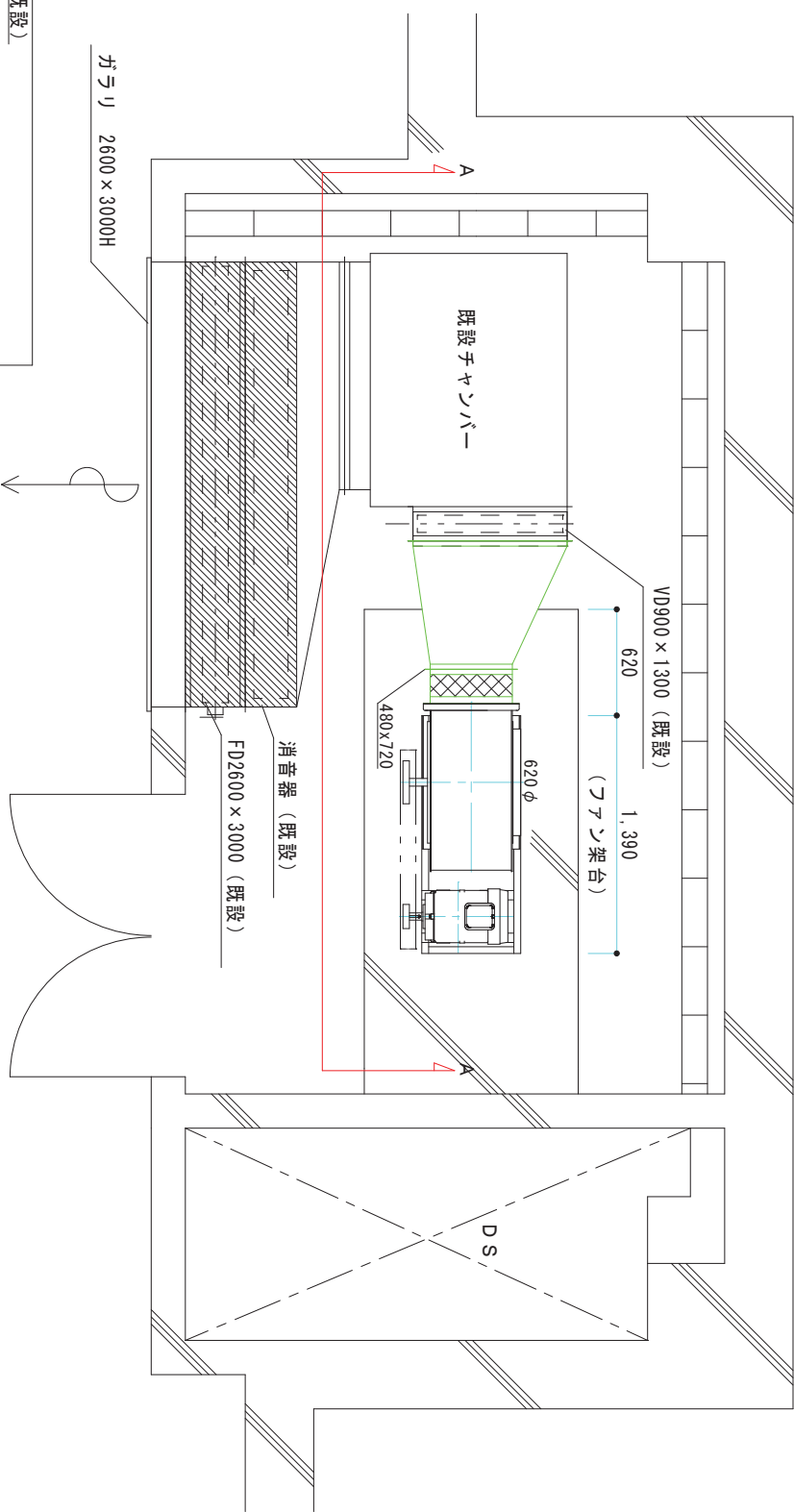
620 φ



地下1階 ファンルーム(4) 平面図

丹生工業株式会社

目 工事名	ウエルゾ六甲道5 番街1 番館 地下駐車場 給排気ファン改良更新工事
目 図面名	地下1 階 ファンルーム(4)
目 縮尺	A3/1:30
目 図面番号	M-O3

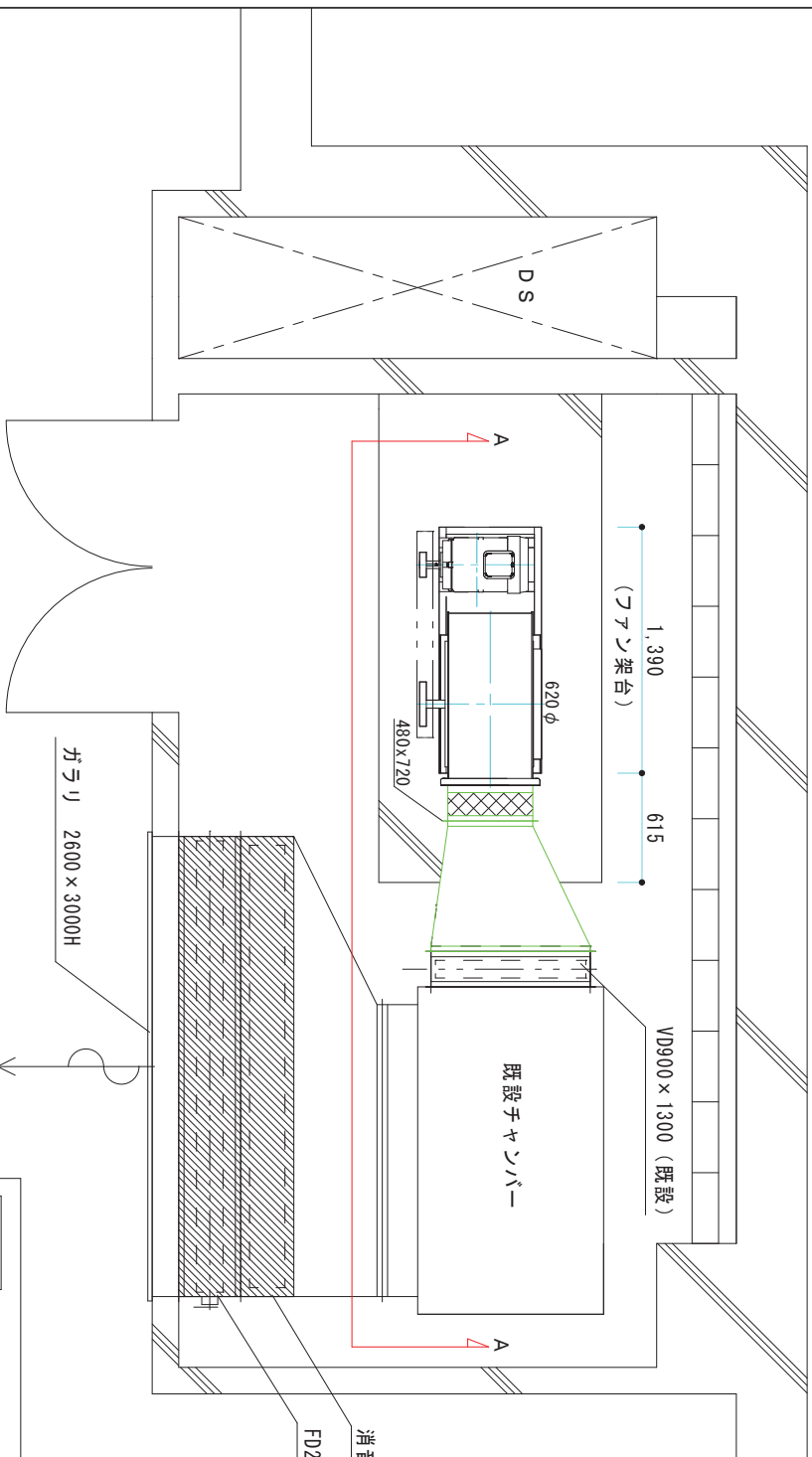


地下2階 ファンルーム (1) 平面図

FS-1 送風機
片吸込シロッコファン 防振架台共
No4×17,000CHM×550Pa×7.5kw
4SRM4 f-D型 (エバラ)

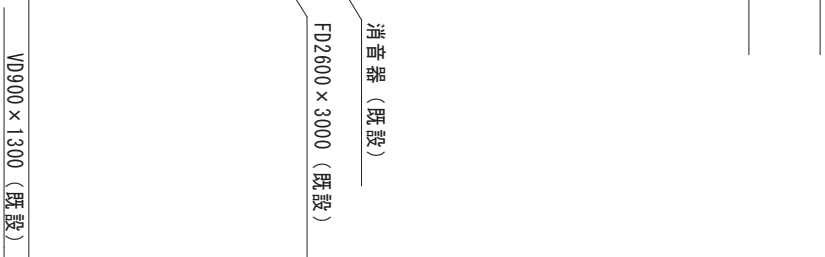
丹生工業株式会社

工事名	ウエルズ六甲道5番街1番館 地下駐車場 給排気ファン改良更新工事
図面名	地下2階 ファンルーム(1)
縮尺	A3/1:30
図面番号	M-04

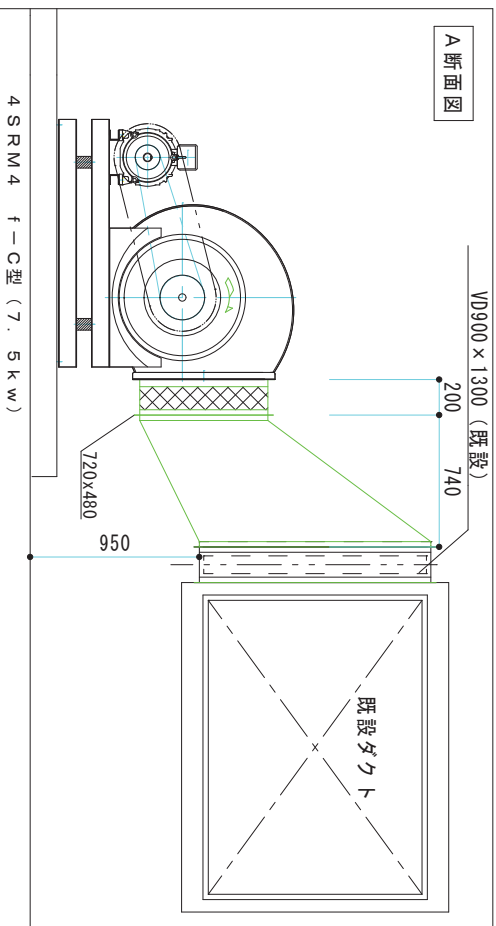


地下2階 ファンルーム(2) 平面図

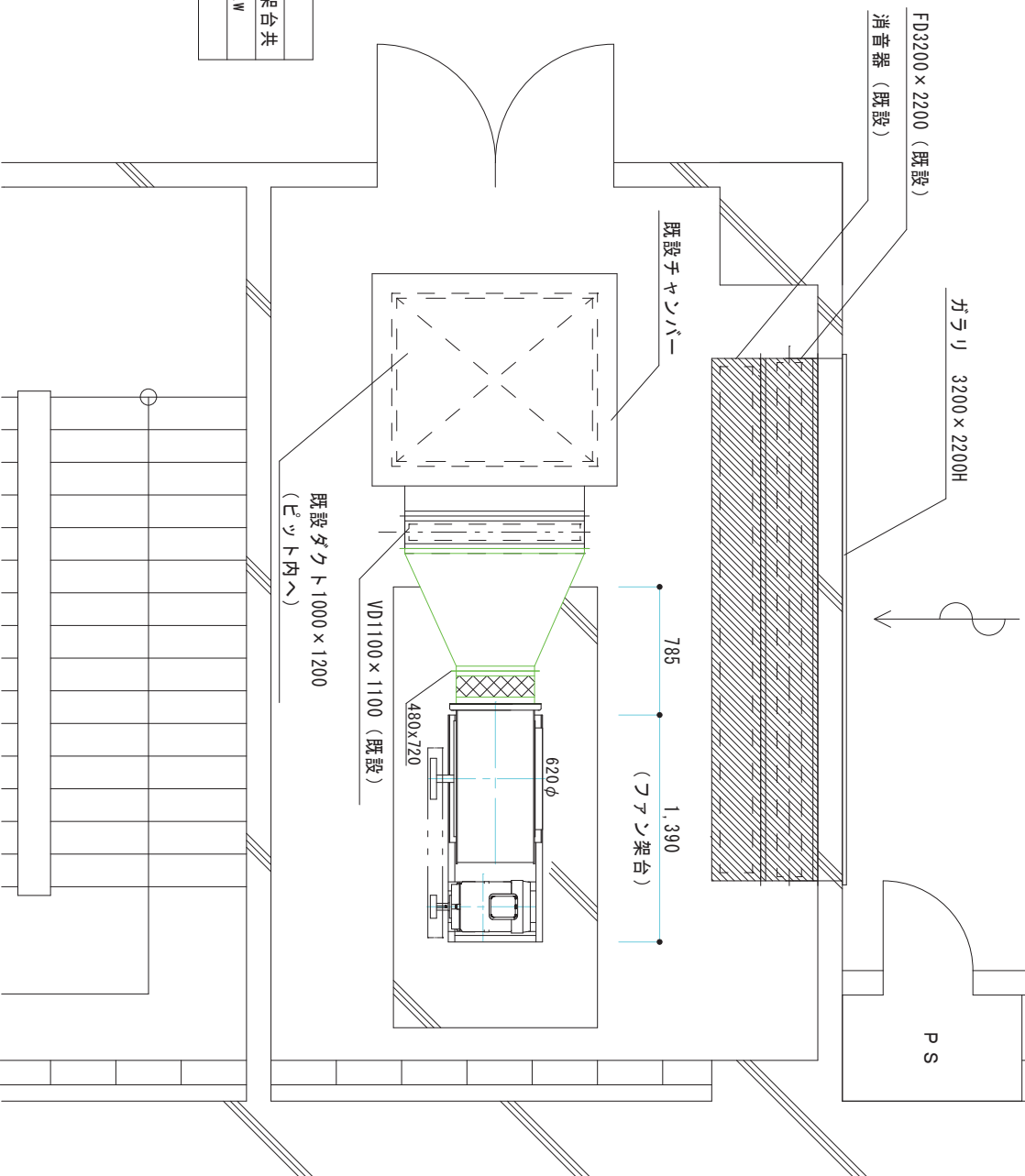
FS-1 送風機
片吸込シロッコファン 防振架台共
No4×17,000CHM×550Pa×7.5kw
4SRM4 f-D型 (エバラ)



A断面図

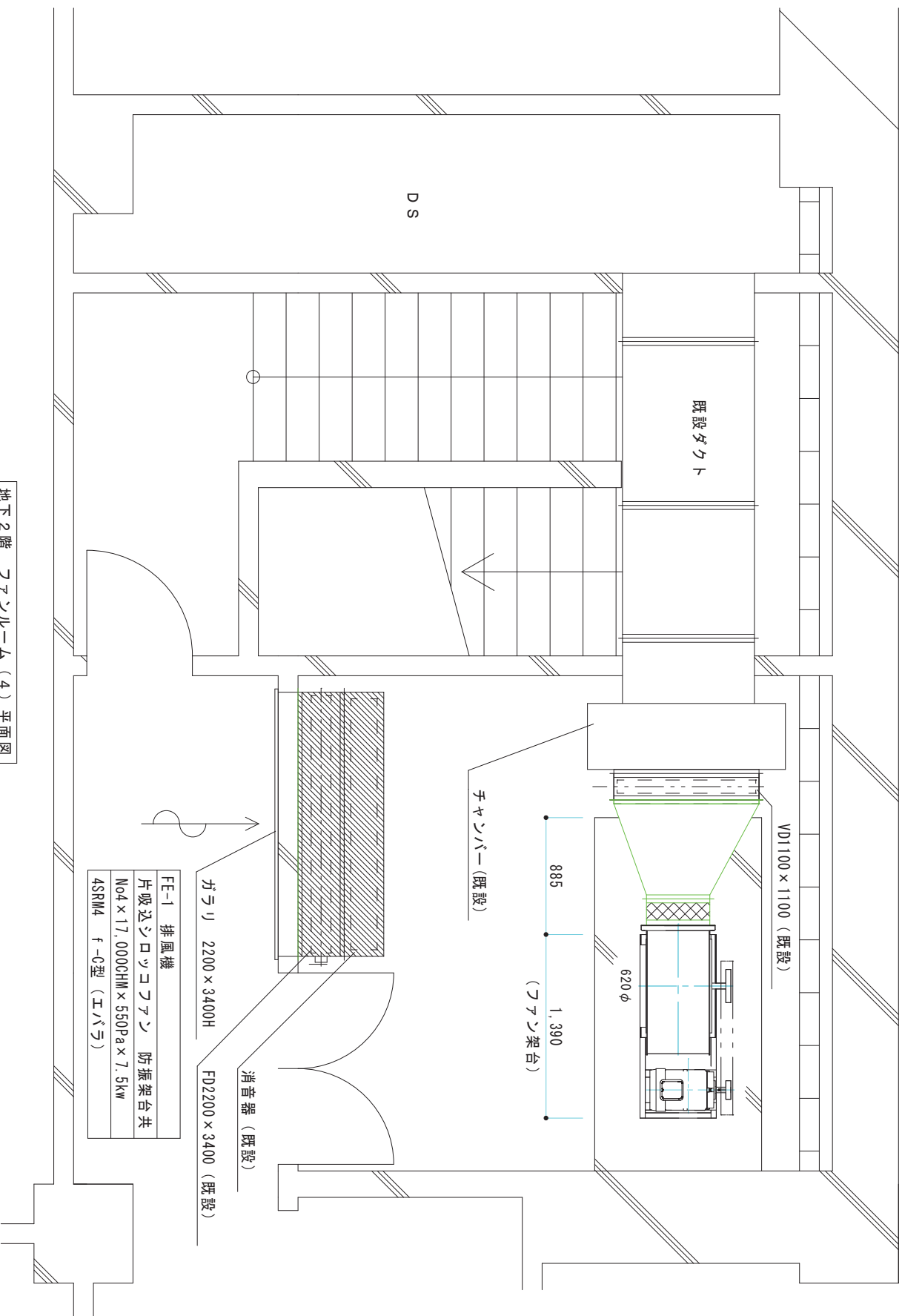


4SRM4 f-C型 (7.5kw)



地下2階 ファンルーム(3) 平面図

丹生工業株式会社



地下2階 ファンルーム(4) 平面図